

# ПОМЕЩЕНИЕ В АРЕНДУ

Люсиновская ул., 72





## ПОМЕЩЕНИЕ В АРЕНДУ

- Первая линия домов по Люсиновской ул.
- Отличная видимость
- Доступность помещения
- Большой рекламный потенциал
- Интенсивный автомобильный трафик

## КЛЮЧЕВЫЕ ПАРАМЕТРЫ:

- Тип здания: жилое
- Общая площадь помещения - 1 192,5 кв.м
- Площадь первого этажа - 672,2 кв.м
- Площадь подвального помещения - 520,3 кв.м
- Торговая площадь первого этажа - 515,8 кв.м
- Высота потолков:  
первый этаж - 2,7 м  
подвальный этаж - 2,05 м.
- Эл. мощность - 250 кВт (разрешенная), 150 кВт (единовременная)
- Отдельная входная группа

## Магазин "ХЦ"

- Общая площадь помещения - 755,6 кв.м
- Площадь первого этажа - 420,1 кв.м
- Площадь подвального помещения - 335,5 кв.м
- Торговая площадь первого этажа - 329,6 кв.м

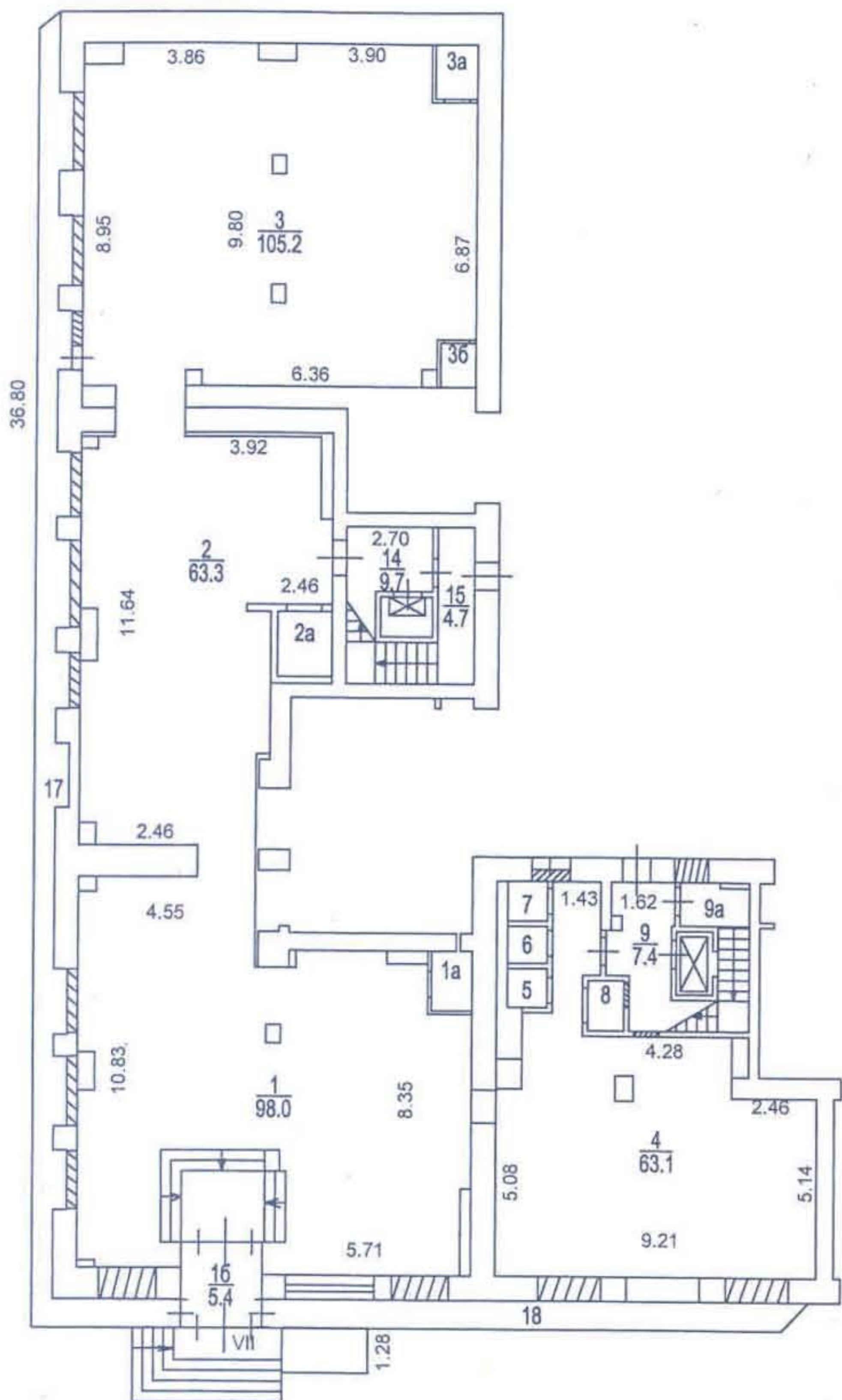
## Магазин "Gerry Weber"

- Общая площадь помещения - 436,9 кв.м
- Площадь первого этажа - 252,1 кв.м
- Площадь подвального помещения - 184,8 кв.м
- Торговая площадь первого этажа - 186,2 кв.м

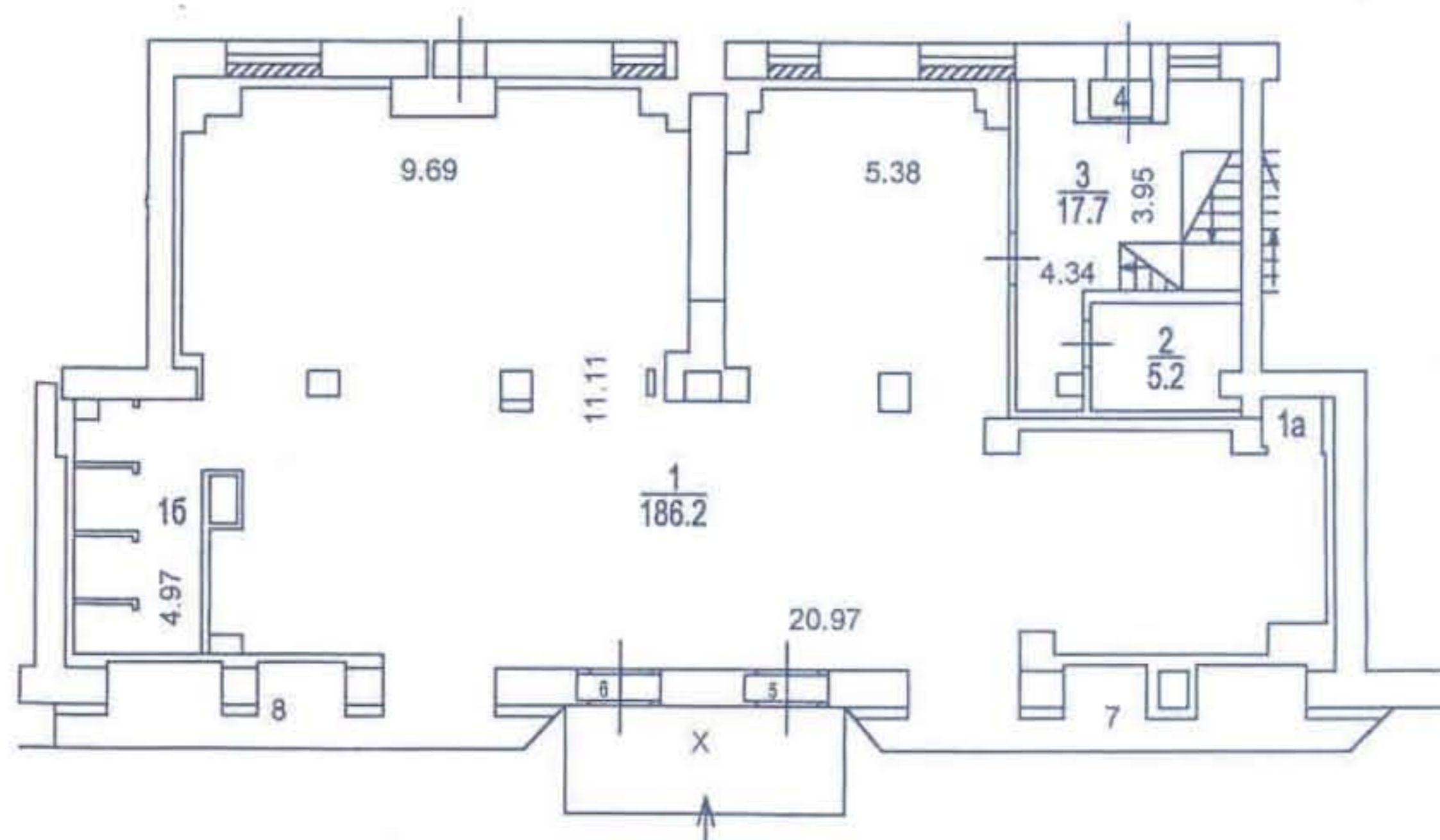
**ПОМЕЩЕНИЕ  
В АРЕНДУ**

Контактная информация:  
+ 7 495 970 08 48  
E-mail: [arenda@hcdom.ru](mailto:arenda@hcdom.ru)






1 ЭТАЖ



**ПОМЕЩЕНИЕ  
В АРЕНДУ**

Контактная информация:  
+ 7 495 970 08 48  
E-mail: [arenda@hcdom.ru](mailto:arenda@hcdom.ru)





**Расположение помещения  
по адресу:**

**Люсиновская ул, 72**

**Расстояние до метро:**

**м. Тульская - 540 м**

**ПОМЕЩЕНИЕ  
В АРЕНДУ**

Контактная информация:  
+ 7 495 970 08 48  
E-mail: [arenda@hcdom.ru](mailto:arenda@hcdom.ru)